
Guida all'installazione del driver USB BenQ S81 WCDMA

1. INTRODUZIONE.....	1
2. SISTEMA OPERATIVO SUPPORTATO	1
3. PROCEDURA DI INSTALLAZIONE	1
4. RISOLUZIONE DEI PROBLEMI.....	4

1. Introduzione

Il driver **USB WCDMA** è un driver per il modem ricevitore BenQ S81.

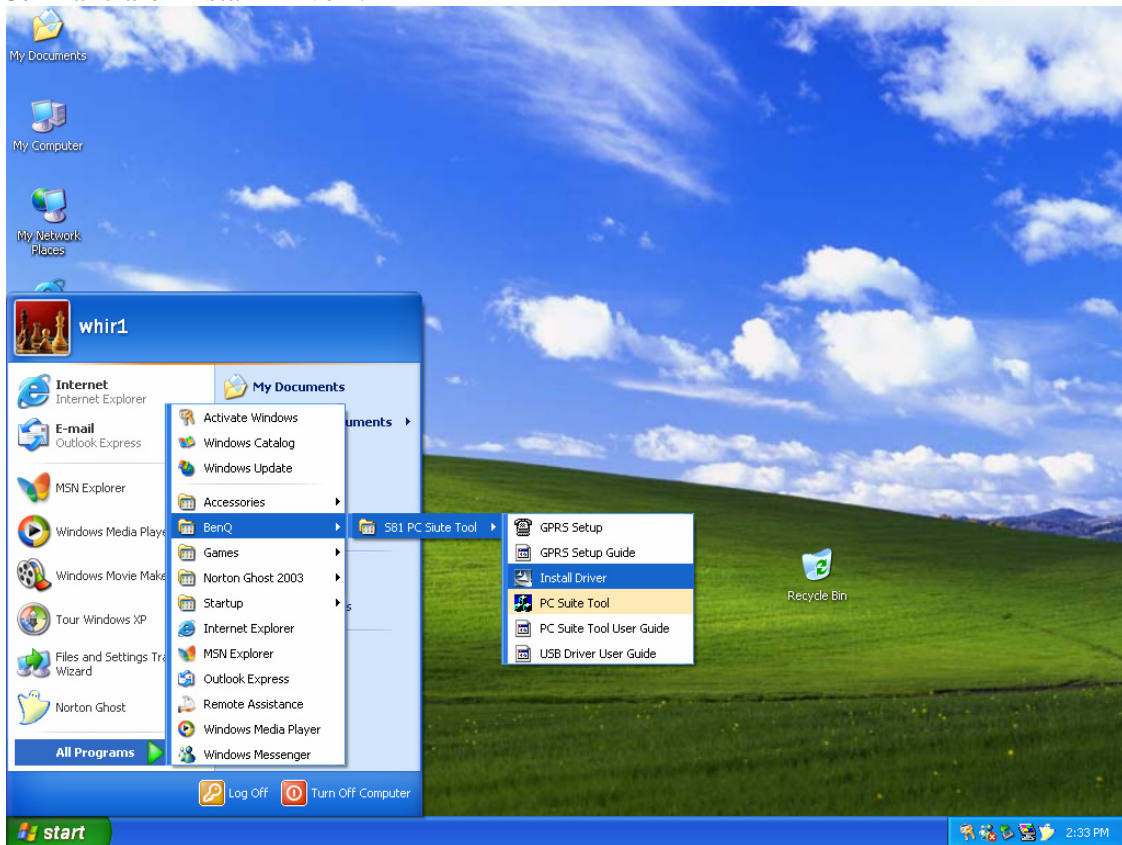
2. Supporting OS

Il driver **USB WCDMA** generalmente supporta Windows XP, Windows 2000, Windows ME e Windows 98.

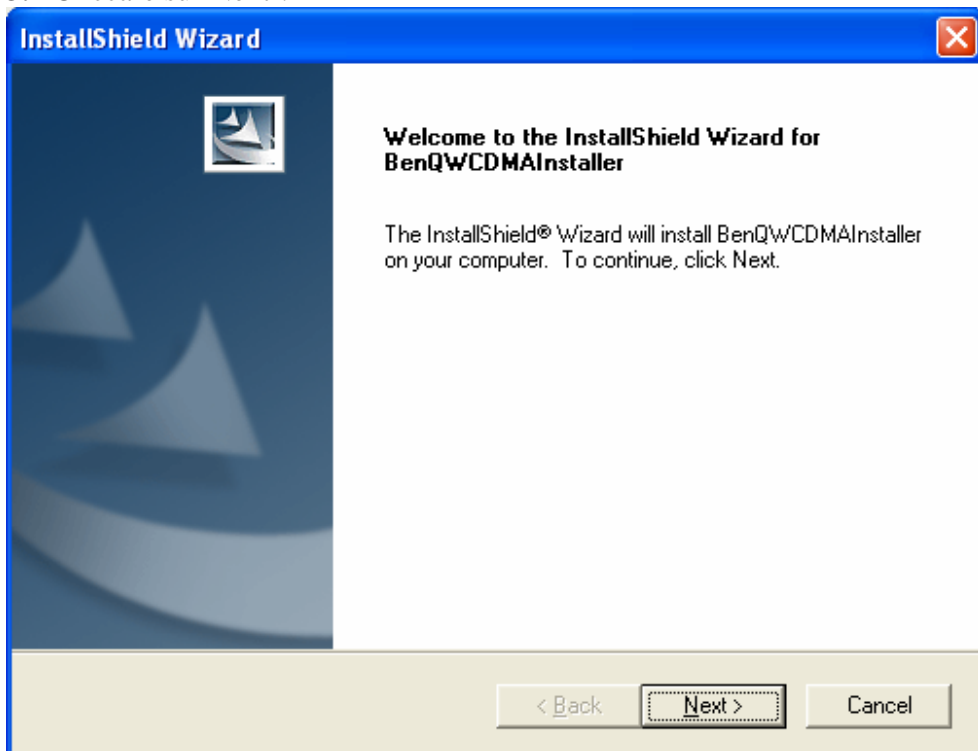
3. Procedura di installazione

3.0 Assicurarsi che il ricevitore non sia connesso al PC.

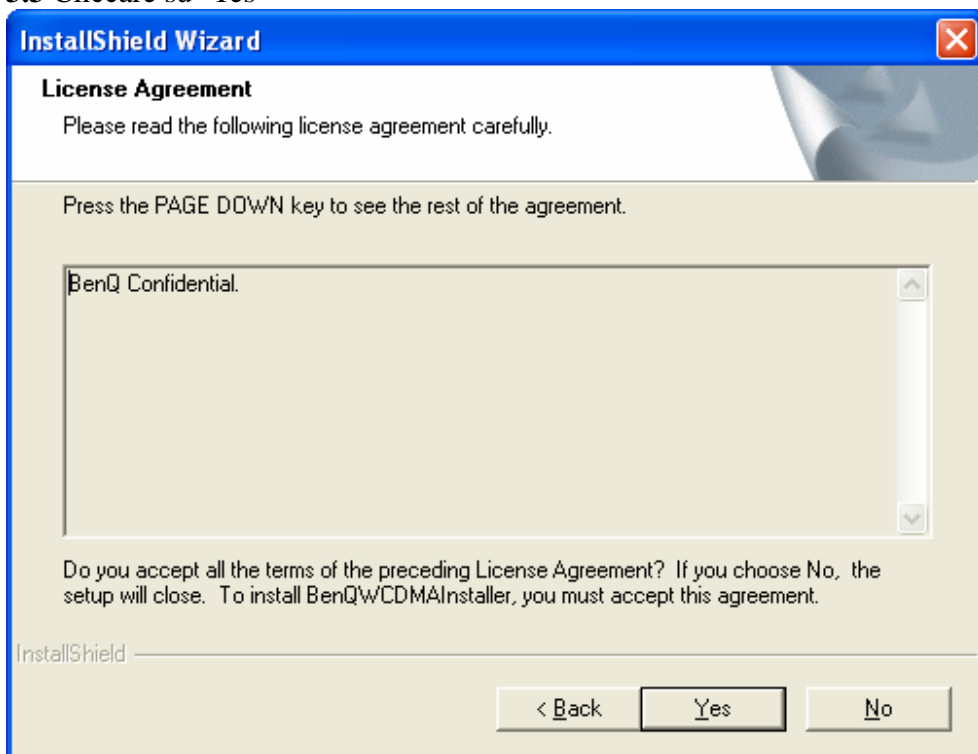
3.1 Lanciare 'Install Driver'.



3.2 Cliccare su 'Next'.

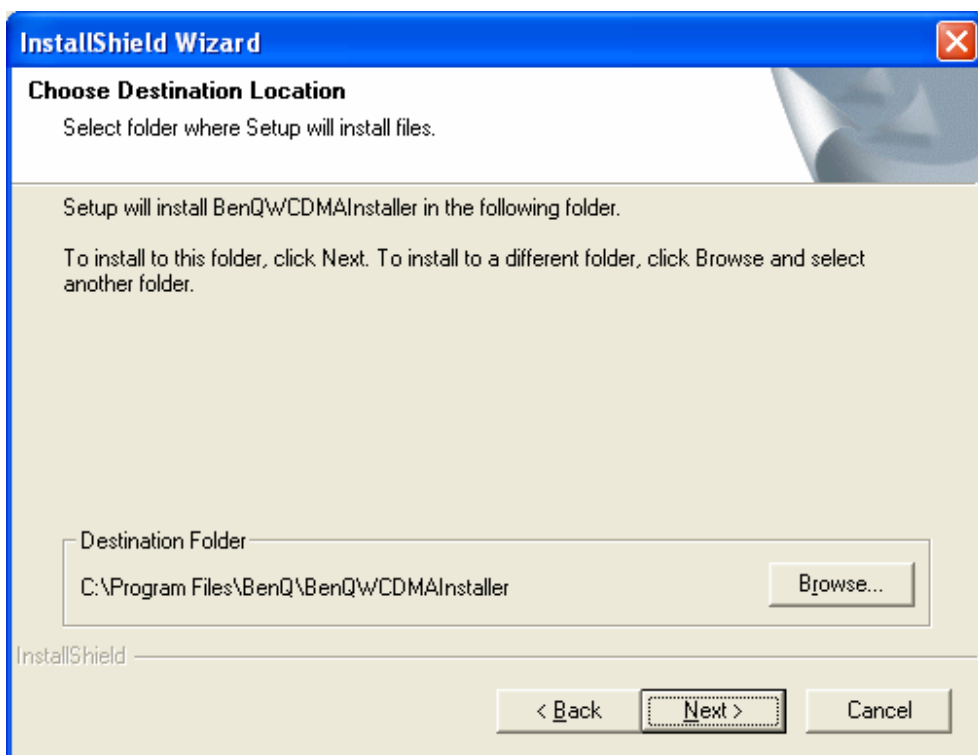


3.3 Cliccare su 'Yes'

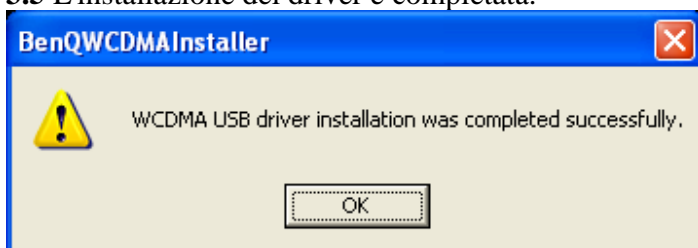


3.4 Cliccare su 'Next'.

Guida all'installazione del driver USB WCDMA



3.5 L'installazione del driver è completata.



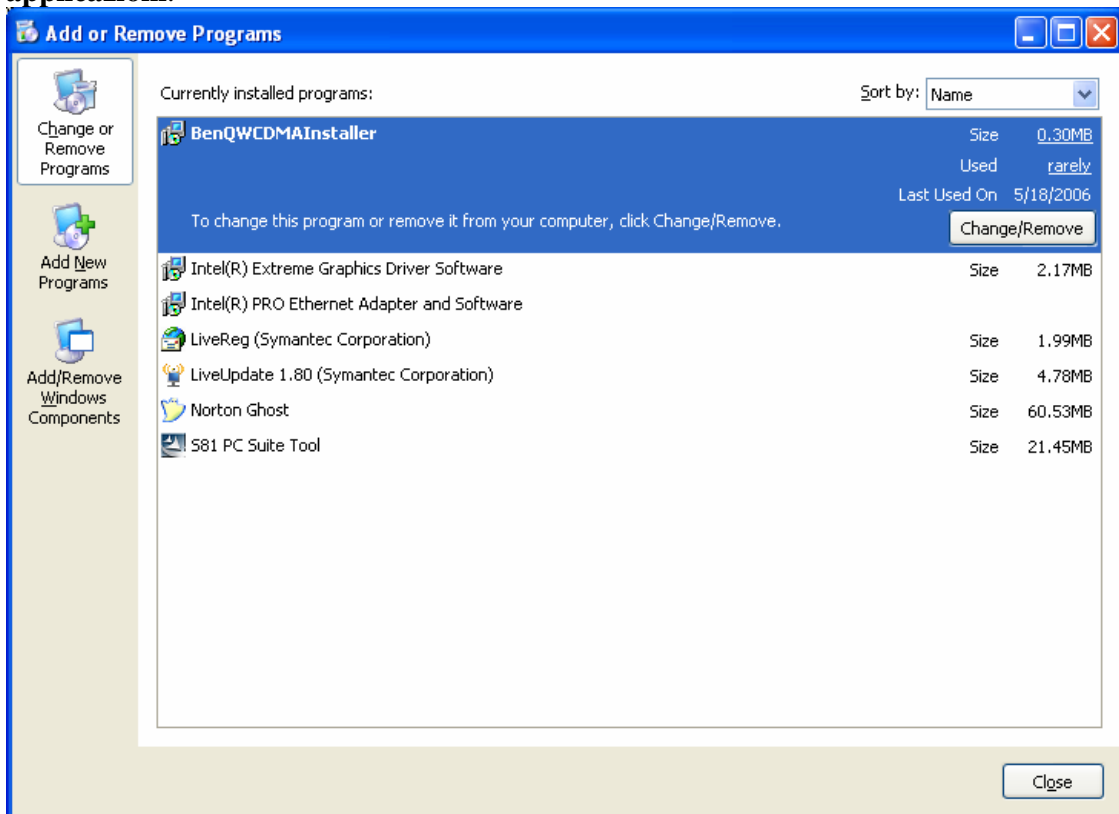
3.6 Collegamento il microtelefono.

3.7 Windows installerà automaticamente il dispositivo.

4. Risoluzione dei problemi

Seguire le seguenti istruzioni per reinstallare il driver se l'installazione non è stata completata con successo e sullo schermo sono apparsi messaggi di errore di Windows..

4.1 Cliccare su **Start > Impostazioni > Pannello di controllo > Installazione applicazioni**.



4.2 Cliccare su **Cambia/rimuovi** “BenQWCDMAInstaller”.

4.3 Il driver è stato rimosso con successo.

